



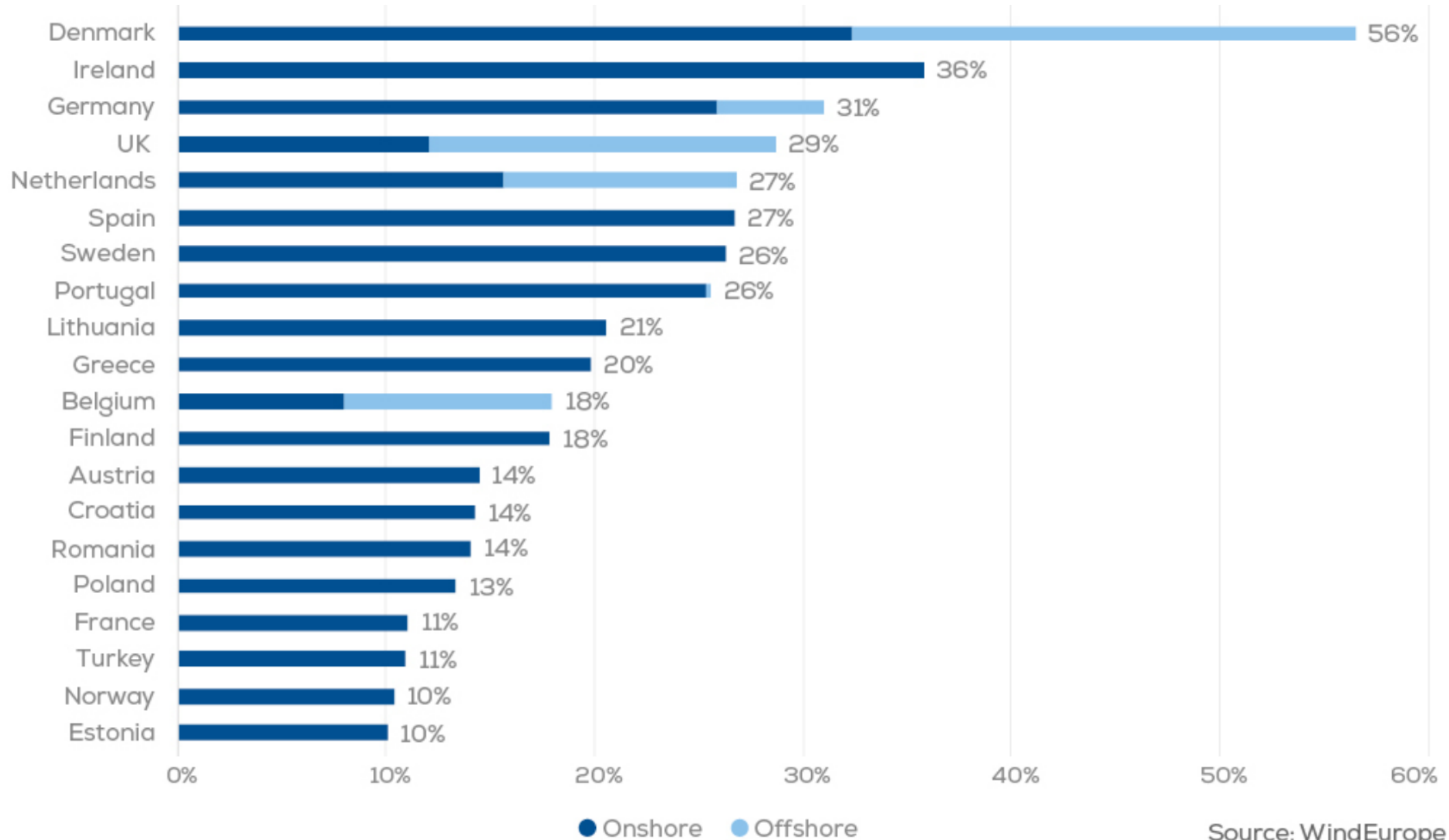
Vindorkugarður við Vaðöldu

(Búrfellslundur)

Nóvember 2024

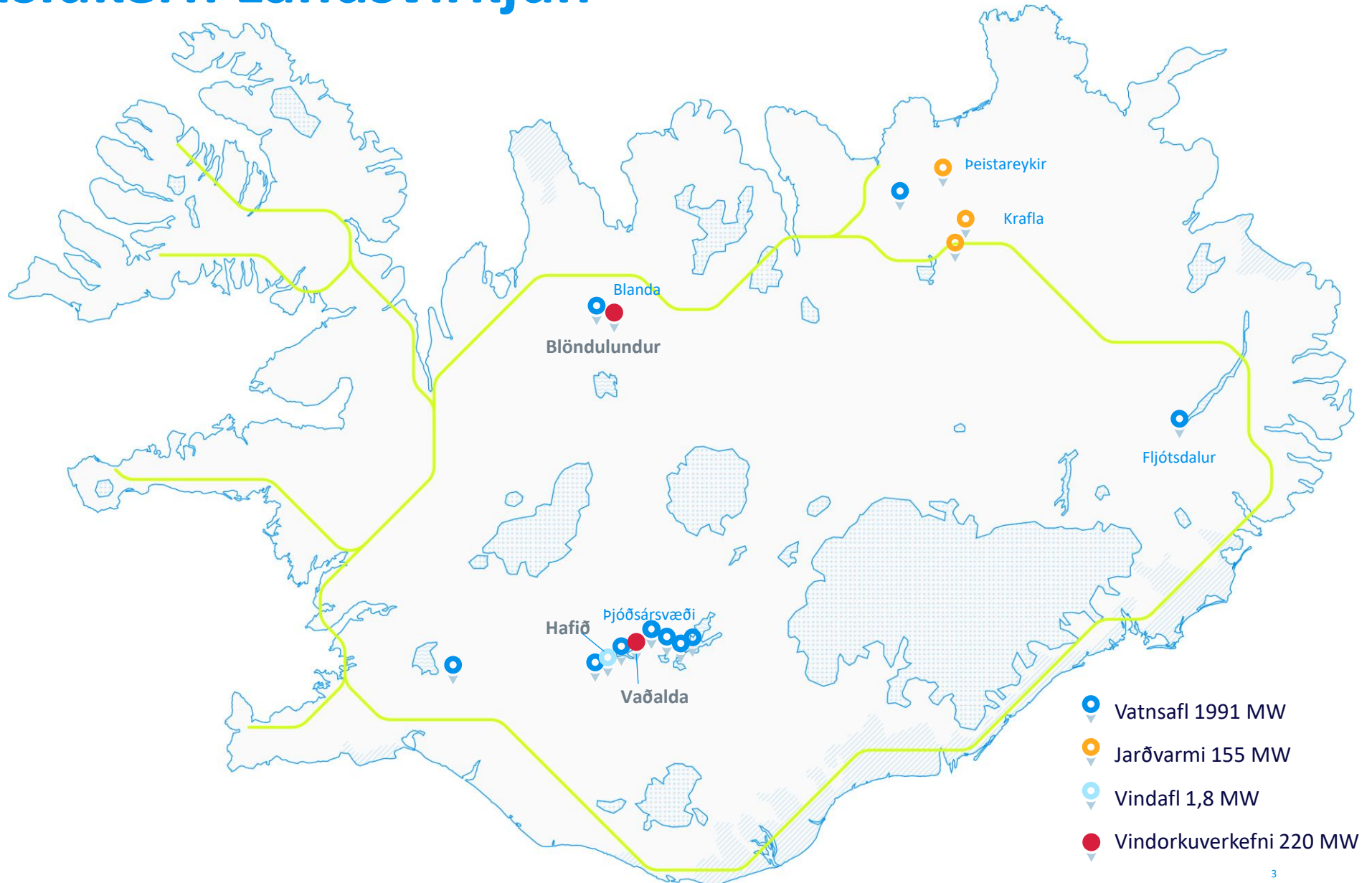
Steinn Ágúst Steinsson

Hlutfall vindorku í raforkunotkun ESB árið 2023

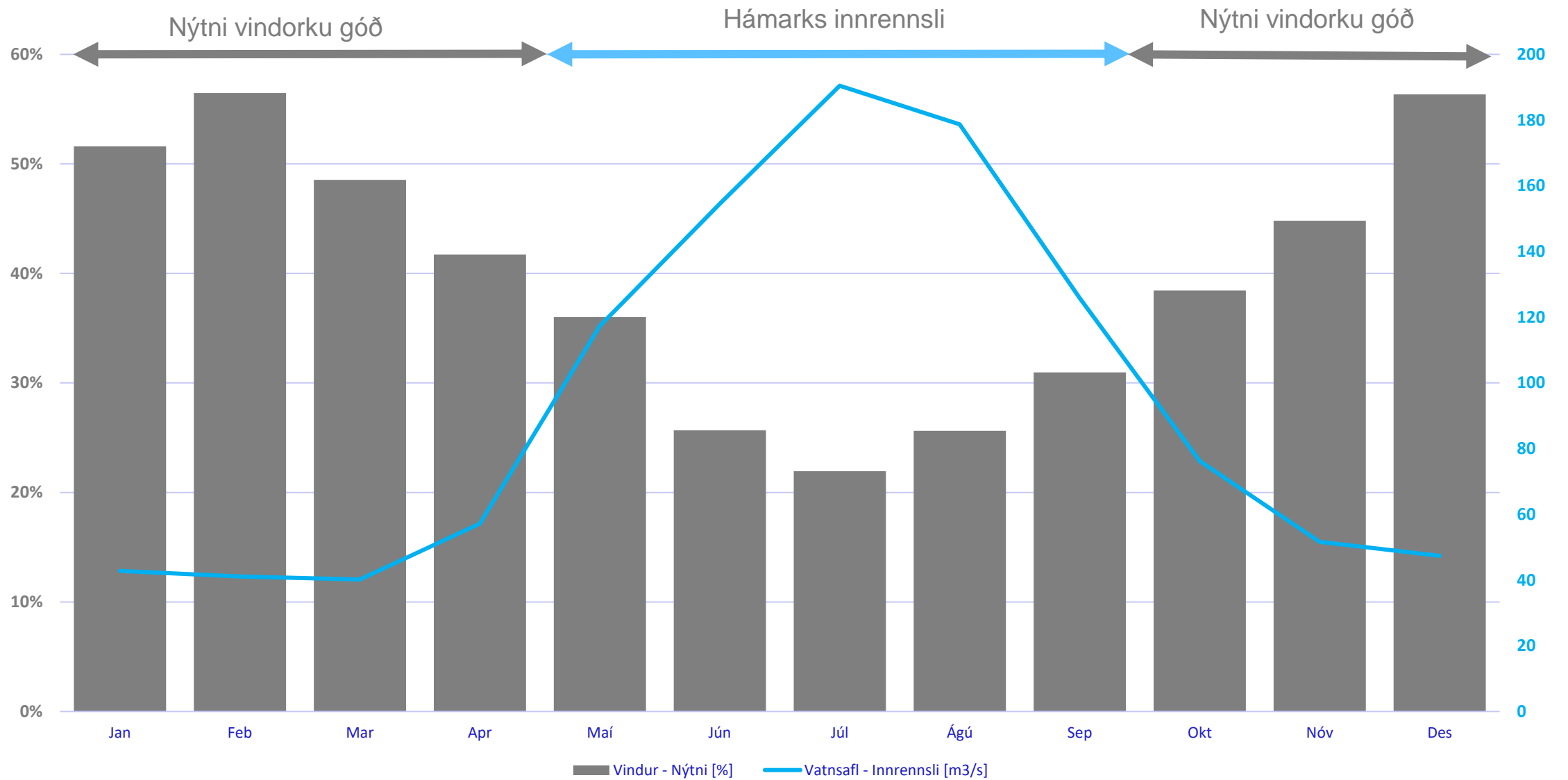


Source: WindEurope

Orkuvinnslukerfi Landsvirkjun



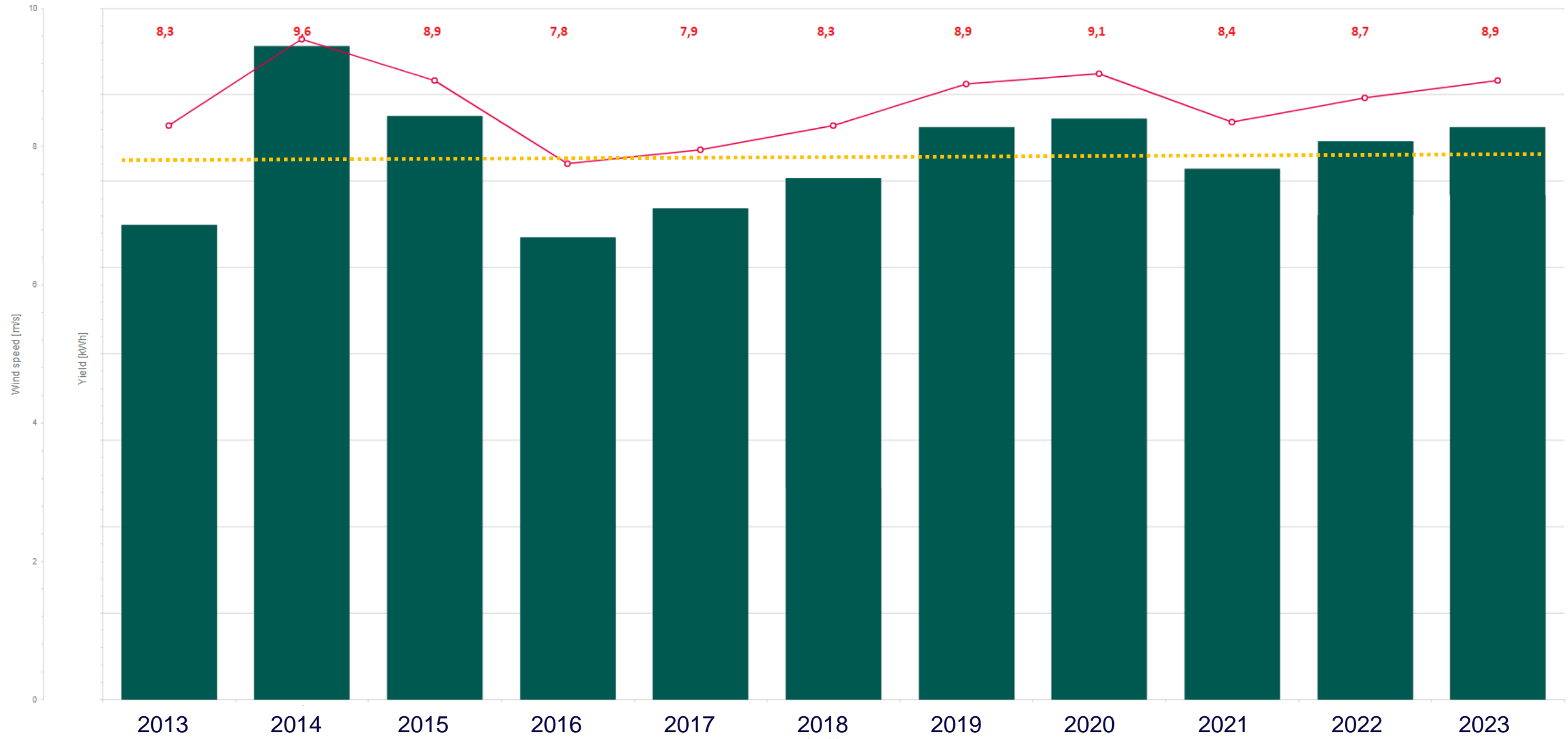
Vindur og vatn



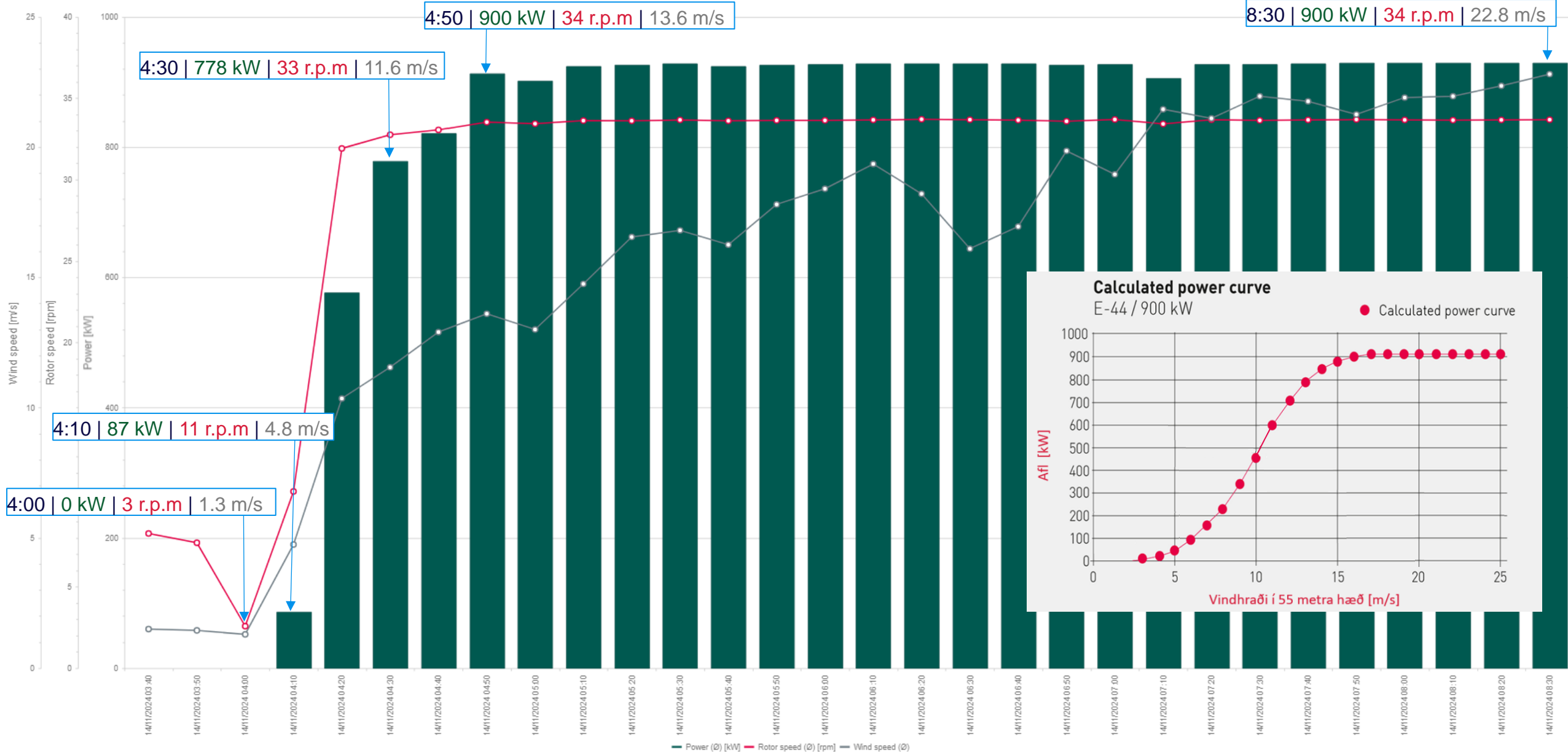
Rannsóknarvindmyllur á Hafinu



Hafið 2013-2023



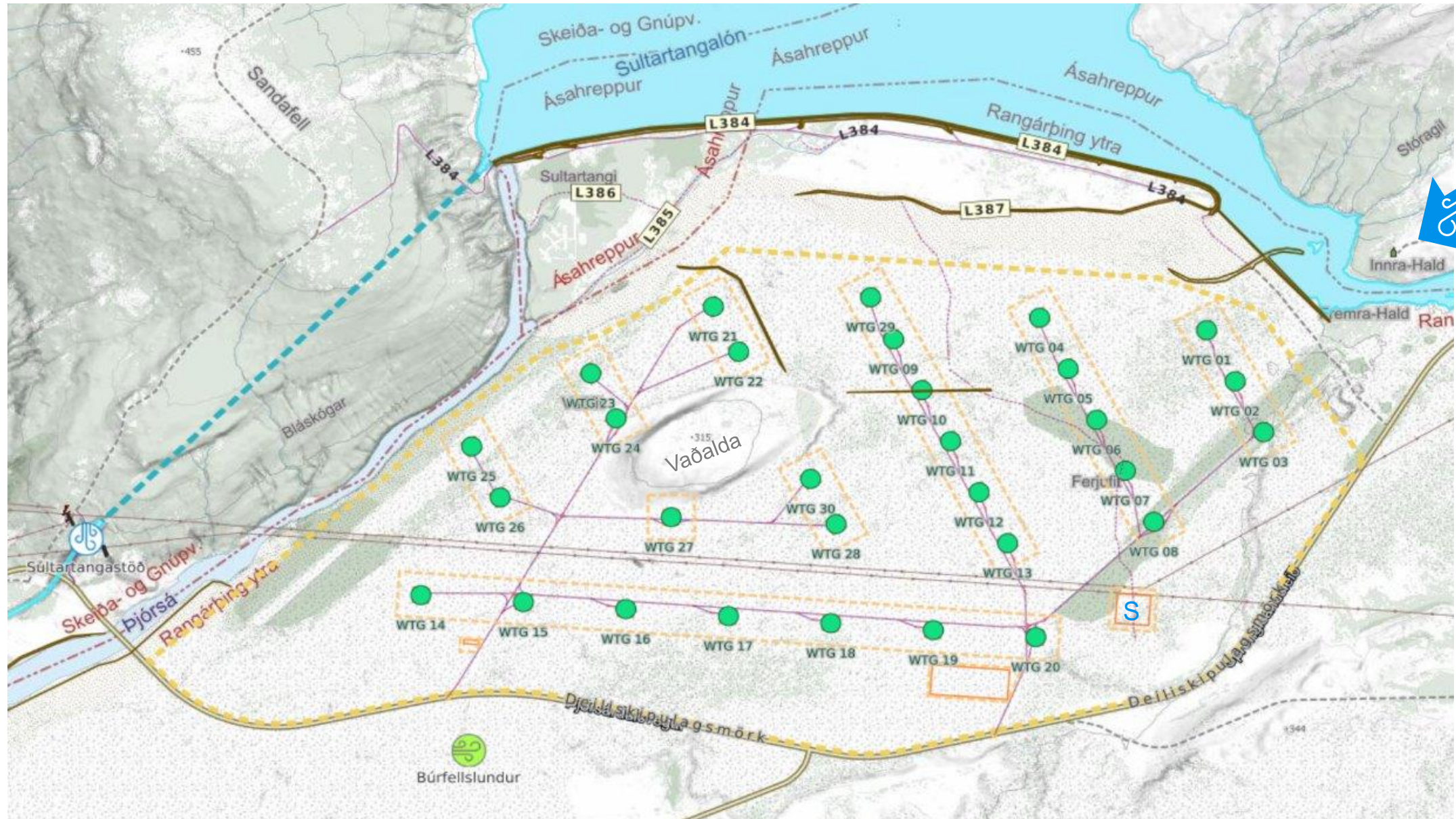
Hafið 14.11.2024



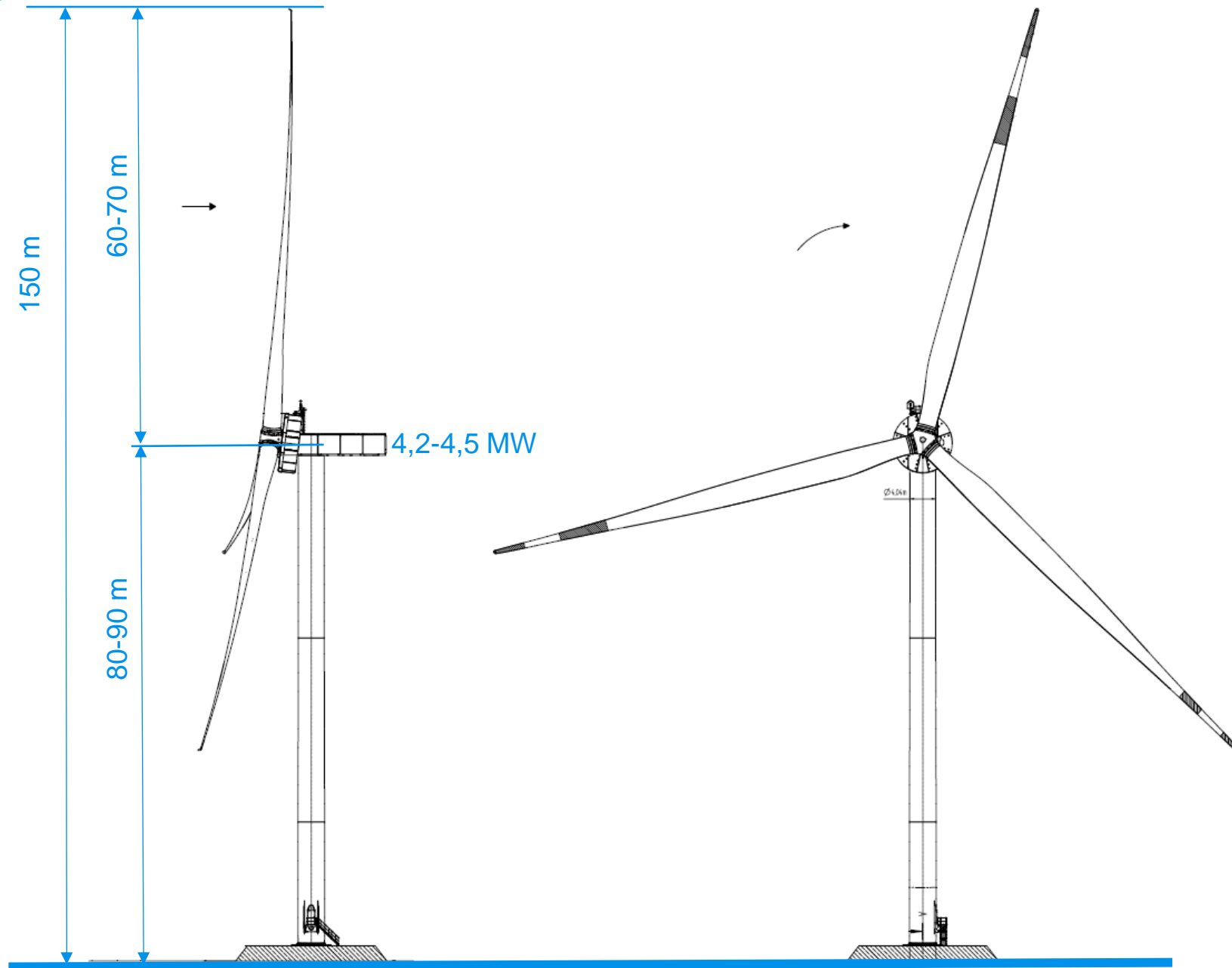
Vindorkugarður við Vaðöldu



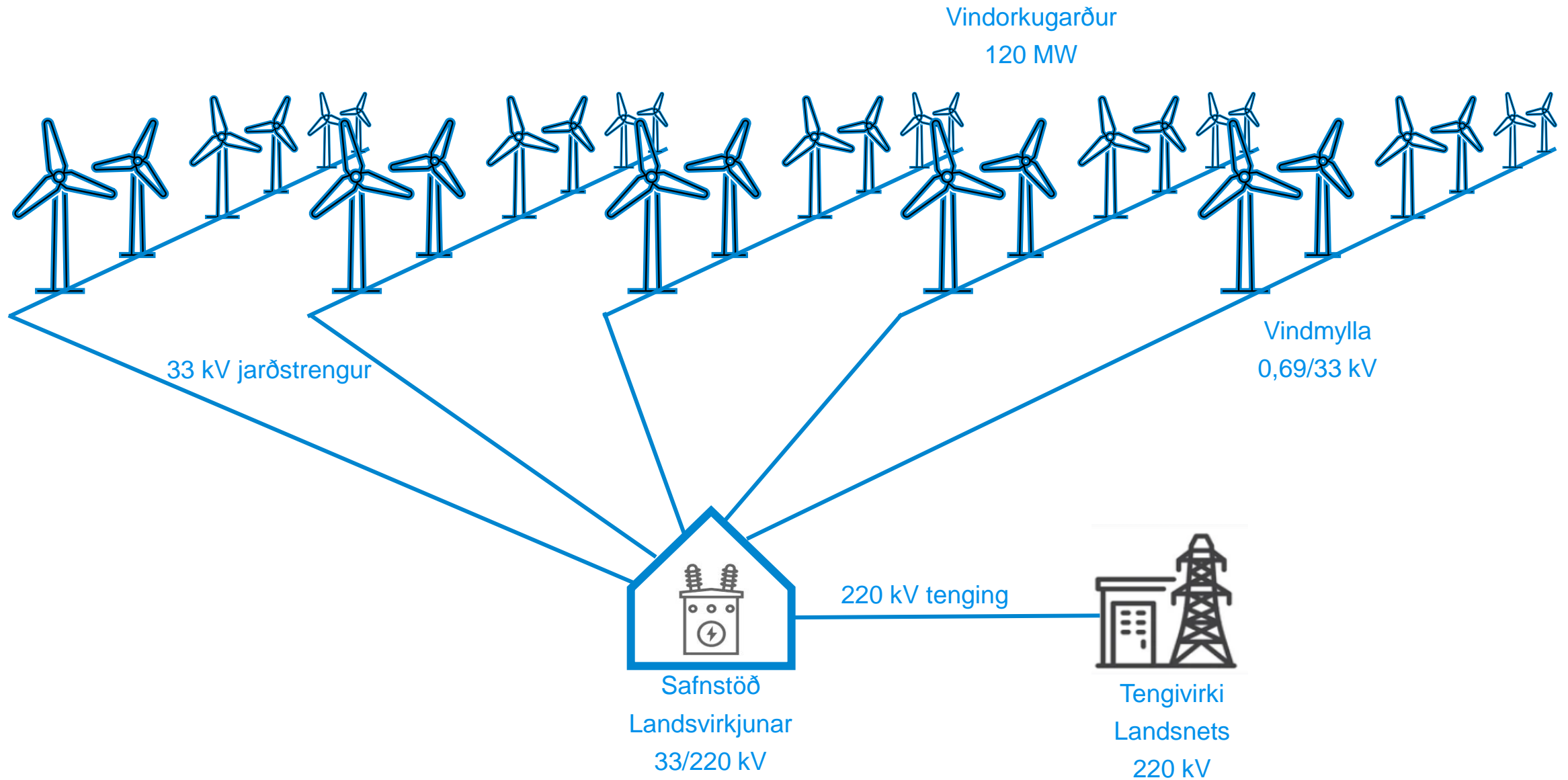
Vaðalda

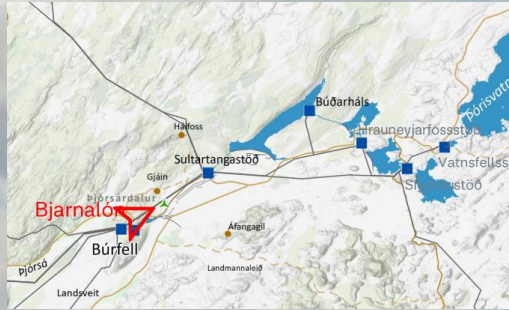


Vindmyllur



Tenging við flutningskerfið





SU2 og SI3

Sultartangstöð

Vaðalda

Hafið 2

Hafið 1



Blöndustöð 1991

Vatnsaflsstöð
150 MW
990 GWst/ár



Búðarhálsstöð 2014

Vatnsaflsstöð
95 MW
585 GWst/ár



Búrfellsstöð 1972

Vatnsaflsstöð
270 MW
2.300 GWst/ár



Búrfellsstöð II 2018

Vatnsaflsstöð
100 MW
700 GWst/ár



Fljótsdalsstöð 2007

Vatnsaflsstöð
690 MW
5.000 GWst/ár



Gufustöðin 1969

Jarðgufustöð
5 MW
42 GWst/ár



Hafið 2013

Vindafl
1,9 MW
6,7 GWst/ár



Hrauneyjafosst. 1981

Vatnsaflsstöð
210 MW
1.300 GWst/ár



Írafosstöð 1953

Vatnsaflsstöð
48 MW
236 GWst/ár



Kröflustöð 1977

Jarðgufustöð
60 MW
500 GWst/ár



Laxárstöð I 1939

Vatnsaflsstöð
5 MW
3 GWst/ár



Laxárstöð II 1953

Vatnsaflsstöð
9 MW
78 GWst/ár



Laxárstöð III 1973

Vatnsaflsstöð
13,5 MW
92 GWst/ár



Ljósafosstöð 1937

Vatnsaflsstöð
16 MW
105 GWst/ár



Sigöldustöð 1978

Vatnsaflsstöð
150 MW
920 GWst/ár



Steingrímsstöð 1959

Vatnsaflsstöð
27 MW
122 GWst/ár



Sultartangastöð 1999

Vatnsaflsstöð
125 MW
1.020 GWst/ár



Vatnsfellsstöð 2001

Vatnsaflsstöð
90 MW
490 GWst/ár



Peistareykjastöð 2017

Jarðvarmi
90 MW
738 GWst/ár

TAKK FYRIR